



SMART  
PLUG

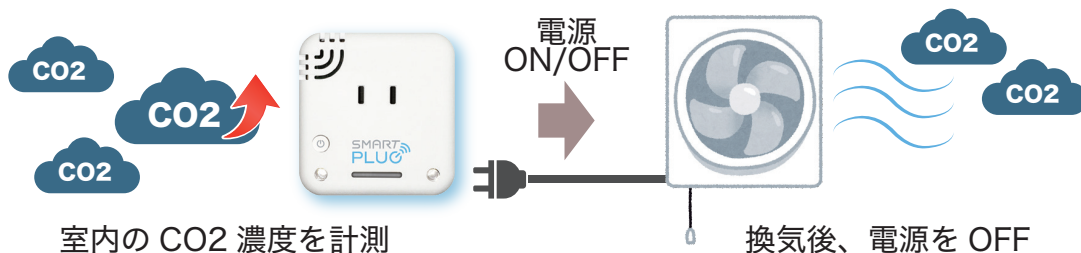
簡易設定が可能な家庭向け多機能スマートプラグ  
電力だけでなく環境データも計測し赤外線リモコン機能を内蔵  
従来のHEMSでは工事を必要とし、導入が難しかったご家庭でも  
簡単に設置が可能です

# 活用事例

-SmartPlug を使って出来ること -

## 外部センサー導入連携でのデマンド制御

室内の CO2 濃度を定期的に測定し設定値を基準に換気扇の電源を ON/OFF し自動で換気を行う（アプリを使った手動での ON/OFF も可能）



## SmartPlug のカスタマイズ

様々なセンサーと組合せる事で使用用途に合った使い方をご提案できます。  
一例として人感センサーと組合せ人の流動調査など



## 現行の SmartPlug で出来ること

室内に設置した複数台のスマートプラグの温湿度データから 3D サーモマップを作成し室内の温度分布を可視化など



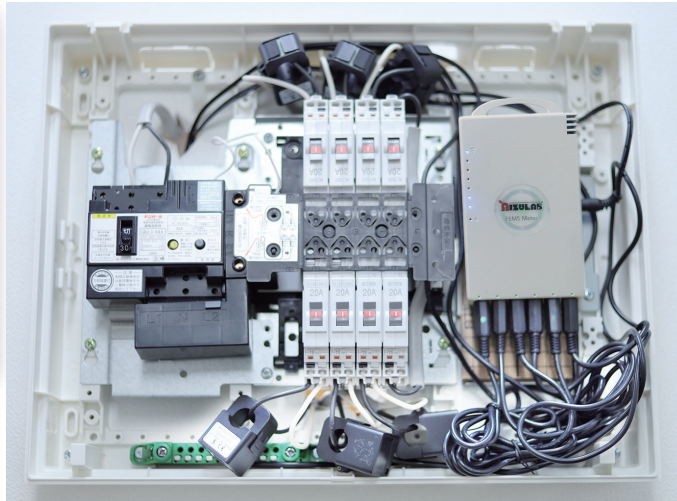


工場の稼働率が見える化し、電力使用量を集計・分析することで、エネルギーの無駄をチェックできます。分電盤からケーブルをクランプするだけで設置は完了。見える化をすることで環境意識を向上させ生産性がUPできるとともに、最大30%程度のコスト削減を実現可能な電力メーターです。

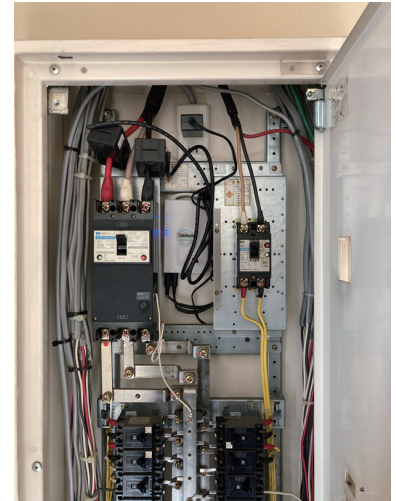
## -FEMS 電力見える化システムについて-

色々なタイプの分電盤に設置し計測する事が可能

※設置場所や内部構造によっては設置出来ない場合があります。



家庭用分電盤への設置例



施設等の分電盤設置例

専用の見える化ページから電力情報を確認

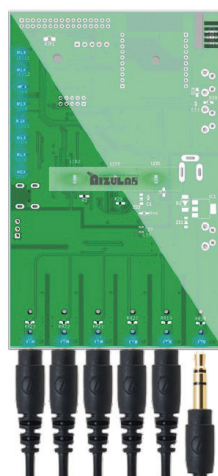
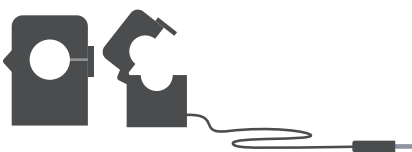
計測する対象によってセンサーや見える化ページのカスタマイズが可能

### 電力メーターの拡張機能として

- 消費予測アラーム
- 温湿度、照度、CO2センサー等



- 計測対象に合わせたセンサー  
(標準仕様はCT120Aタイプ)



見える化システム画面